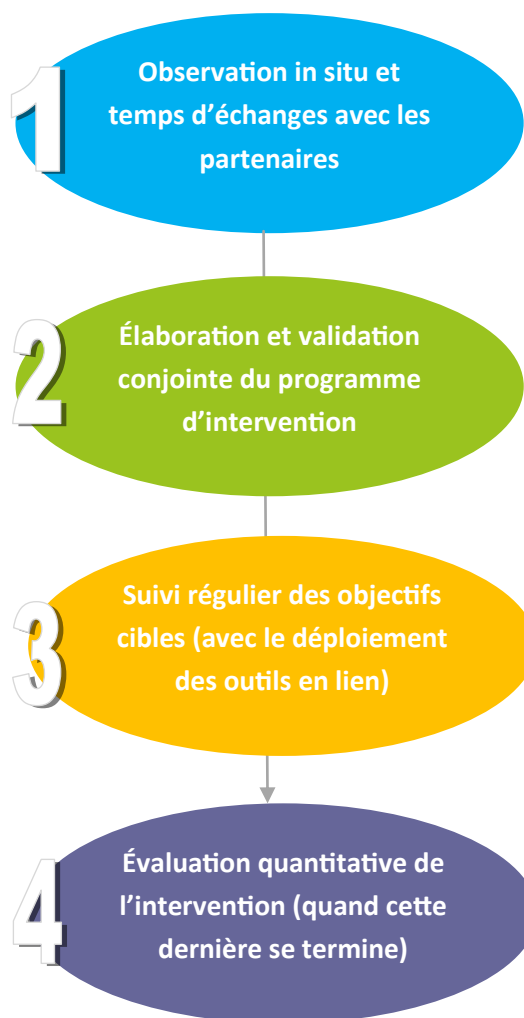


## Méthodologie d'intervention

Une fois la demande prise en compte, et la rencontre préalable effectuée notre intervention se fera en plusieurs temps :



## Joindre l'Équipe Mobile



### Pôle Autisme

Impasse Clémenceau  
17340 CHATELAILLON-PLAGE

Tél. 05 46 29 21 68

Fax. 05 46 29 25 94

[emi@emmanuelle.asso.fr](mailto:emi@emmanuelle.asso.fr)



Impasse Clémenceau  
17340 CHATELAILLON-PLAGE  
Tél. 05 46 56 07 40 | Fax. 05 46 56 98 95  
[asso-emmanuelle@emmanuelle.asso.fr](mailto:asso-emmanuelle@emmanuelle.asso.fr)

[www.emmanuelle.asso.fr](http://www.emmanuelle.asso.fr)

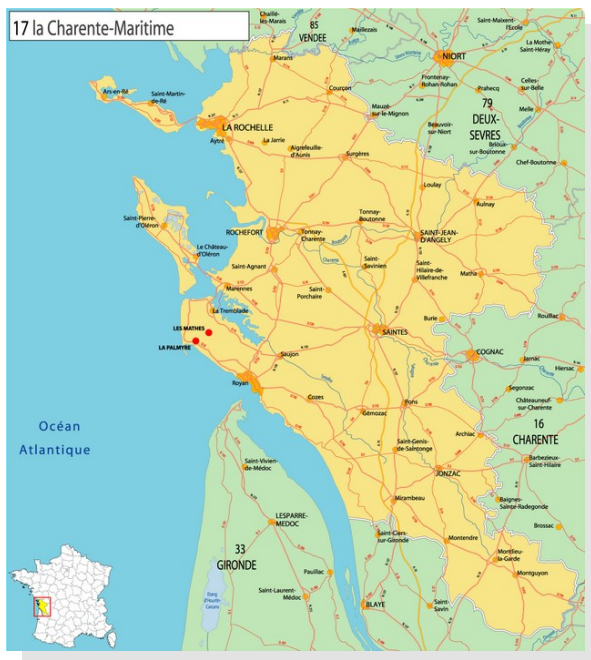
# Adultes avec Autisme

## Équipe Mobile d'Intervention

en Charente-Maritime

## Secteur d'intervention

L'Équipe Mobile intervient sur le territoire de la Charente Maritime.



## Lieux d'intervention

- Aux domiciles des familles,
- Dans les établissements médico-sociaux,
- Dans les établissements sanitaires,
- Dans le milieu professionnel,
- Au sein du pôle autisme de l'Association Emmanuelle,
- Dans les structures associatives.

## Public concerné

Des adultes présentant un trouble du spectre autistique, associé à une déficience intellectuelle et/ou des particularités sensorielles, et/ou des comportements défis.

## L'équipe dédiée

L'équipe de direction du pôle autisme situé à Châtelailon-Plage, assurera la supervision de l'équipe mobile :

- 1 Educateur Spécialisé coordinateur ,
- 1 Moniteur Educateur ,
- 1 Aide Médico-Psychologique,
- 0.20 de psychologue,
- des vacances pour le personnel ressource (ergothérapeute, orthophoniste...).

## Missions

### 1 Évaluer

**Passation de tests afin de définir :**

- Le niveau de compréhension,
- Le niveau de communication,

**Dans le but d'établir :**

- Le profil de compétences et les besoins de la personne,
- Établir un profil sensoriel.

### 2 Aider

**Aider à l'accompagnement :**

- Adaptation de l'environnement (structuration spatio-temporelle,...),
- Adaptation de supports de communication,
- Adaptation matérielle et physique favorisant l'autonomie quotidienne de la personne,
- Favoriser la socialisation (ateliers habiletés sociales, inclusion associative,...).

**Aider à la compréhension et à la résolution des troubles du comportement :**

- Transfert d'outils d'observation et d'évaluation,
- Élaboration de stratégies éducatives d'estompage (contrat de participation, contrat de comportement,...).

### 3 Soutenir

**Soutenir et renforcer les compétences et savoir-faire des accompagnements :**

- Formations théoriques et pratiques.